

## Εσείς επιλέγετε

Το CLARITY είναι ένα πολυχρηστικό laser διπλού μήκους κύματος που προσφέρει πολλαπλές θεραπευτικές επιλογές, οι οποίες μπορούν να ανταποκριθούν στις ατομικές σας ανάγκες.

Ο γιατρός σας θα συνεργαστεί μαζί σας για να καθορίσετε τους στόχους σας και να επιλέξετε το θεραπευτικό σχήμα που ταιριάζει καλύτερα σε εσάς, για την επιτυχία τους.



## Έχετε ερωτήσεις?

### Πόσο άνετη είναι η θεραπεία;

Το Clarity έχει σχεδιαστεί για να μεγιστοποιεί την άνεση. Θεραπείες σε συνδυασμό με το ενσωματωμένο σύστημα 'IntelligentCooling' κάνουν τις θεραπείες άνετες χωρίς να χρειάζεται να χρησιμοποιήσετε αναισθητικά.

### Πόσος είναι ο χρόνος αποθεραπείας;

Δεν υπάρχει σχεδόν καθόλου παρατεταμένη ερυθρότητα μετά τη θεραπεία με το Clarity ακόμη και μετά από συνδυασμένη θεραπεία. Μετά από τη διαδικασία, μπορείτε να συνεχίσετε με τη συνήθη φροντίδα ρουτίνας του δέρματός σας και την εφαρμογή μακιγιάζ.

### Πόσο γρήγορη είναι η διαδικασία;

Θα εξαρτηθεί από την περιοχή και τη διαδικασία που θα επιλέξετε. Ωστόσο, τα χαρακτηριστικά του Clarity προσφέρουν δυνατότητες λειτουργίας που θα επιταχύνουν το χρόνο θεραπείας σας, π.χ. για πλήρες πρόσωπο η διαδικασία μπορεί να διαρκέσει λιγότερο από 10 λεπτά.



Αποκλειστικός αντιπρόσωπος Lutronic Ελλάδος & Κύπρου

## LUTRONIC

©2018, LUTRONIC Group of Companies. All rights reserved. LUTRONIC, its logo, CLARITY are trademarks or registered trademarks of the LUTRONIC Group of Companies. Specifications are subject to change without notice. This product or the use of this product is covered by one or more US and foreign patents or patent applications pending.

CLARITY\_Patient\_BR\_20180330

Για διεθνή χρήση

Το παρόν είναι απλή μετάφραση του πρωτότυπου φυλλαδίου

## LUTRONIC

# CLARITY

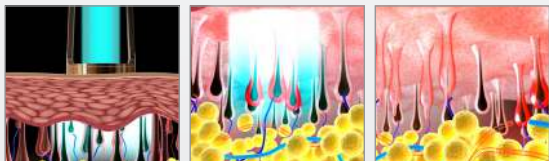
Beyond Beauty



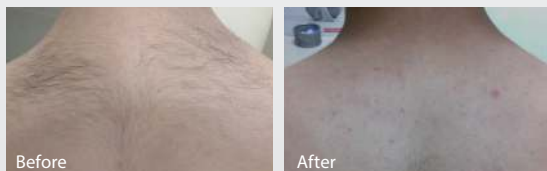
## Αποτρίχωση

### Ελευθερία από ανεπιθύμητη τριχοφυΐα

Αφήστε πίσω τα ξυραφάκια σας μετά τη θεραπευτική αγωγή σας με το Clarity. Η αποτρίχωση laser με το Clarity είναι άνετη με την ενσωματωμένη λειτουργία ψύξης.



Η ενέργεια laser στοχεύει τη μελανίνη μέσα στο θυλάκιο των τριχών, καταστρέφοντας την ρίζα της τρίχας.



Ευγενική προσφορά του Yucel, M.D., Turkey

## Γιατί το CLARITY?

- Ευέλικτο για διάφορες ενδείξεις
- Γρήγορη και απλή θεραπεία
- Αξιοσημείωτο κλινικό αποτέλεσμα
- Ανώδυνη θεραπεία, ελάχιστες ανεπιθύμητες παρενέργειες
- Αξιόπιστο σύστημα με αποδεδειγμένη τεχνολογία

